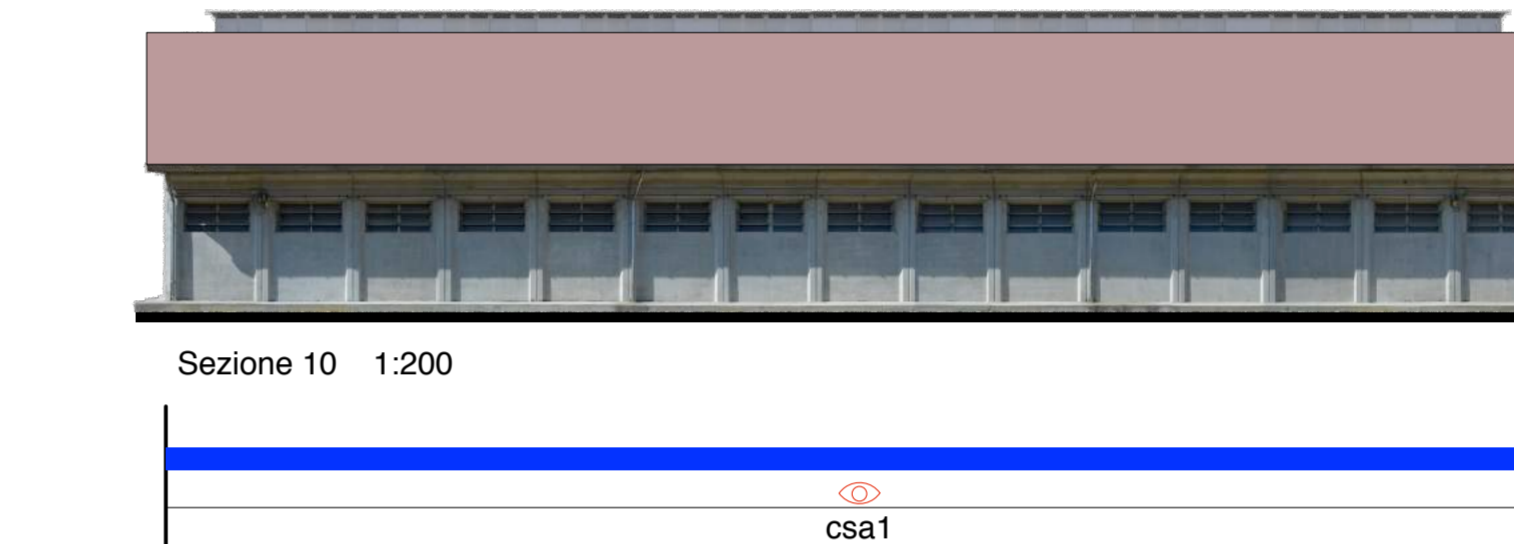
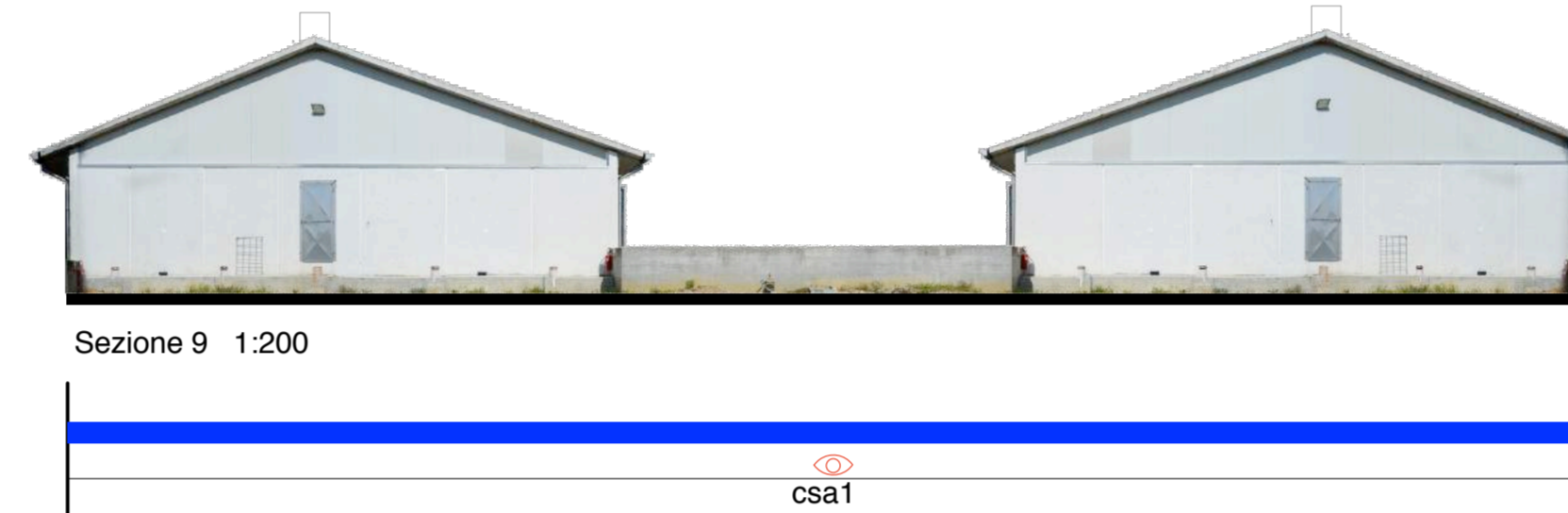
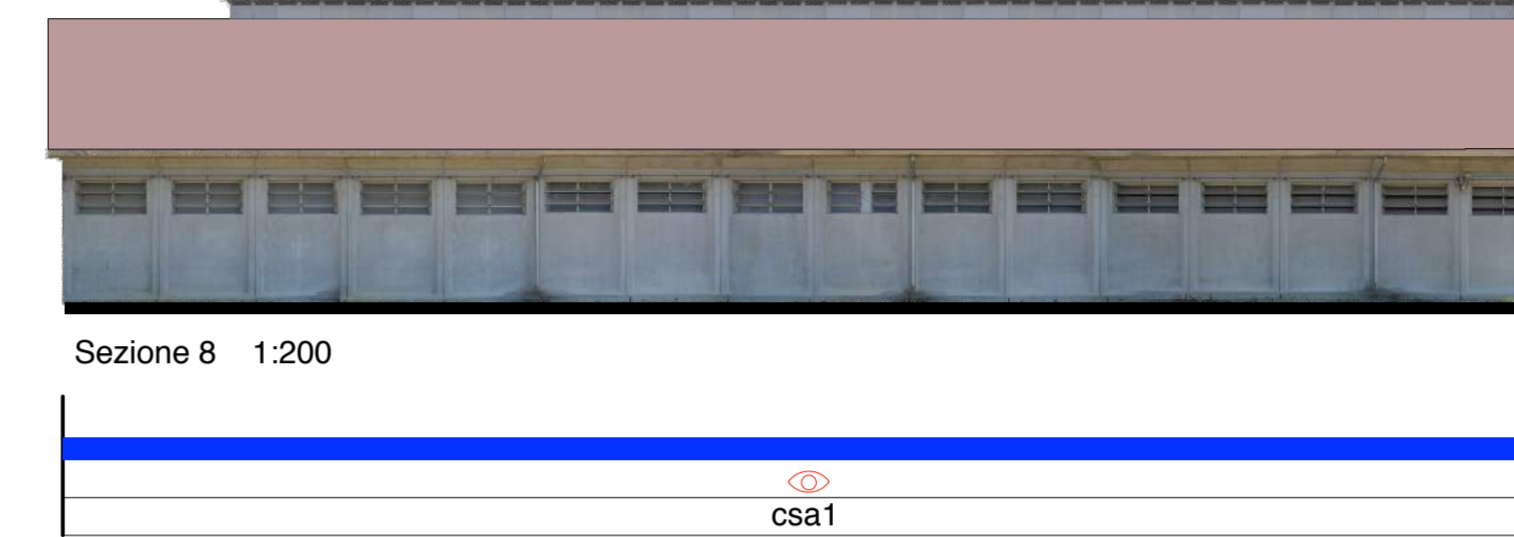
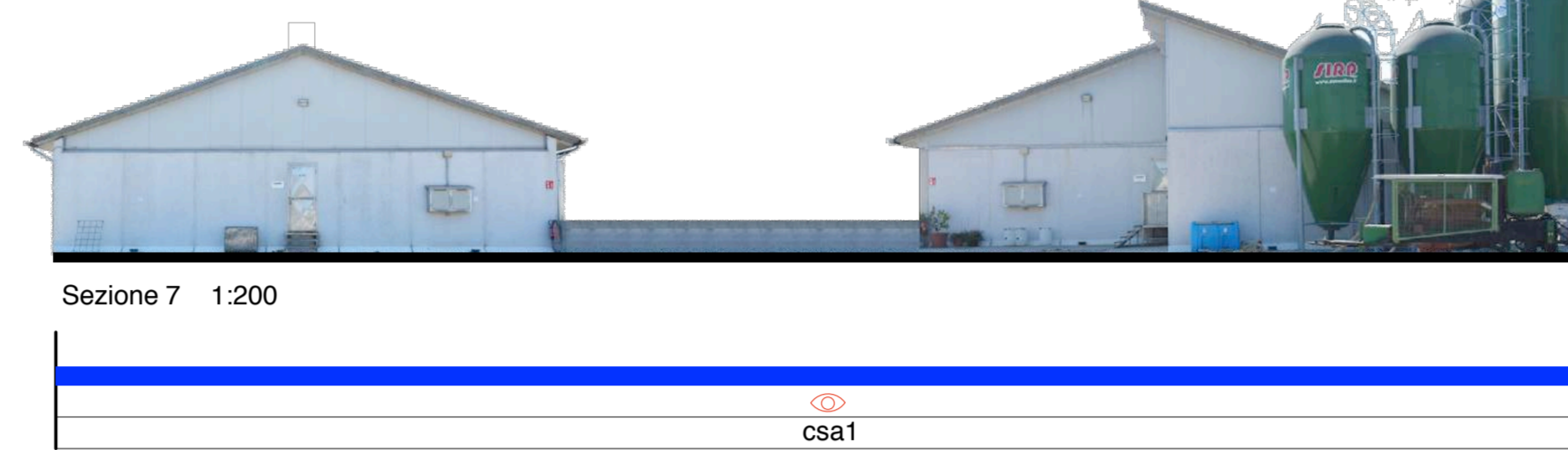
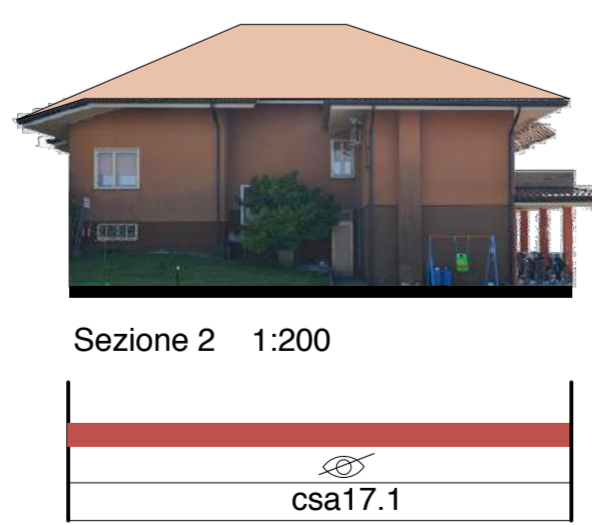
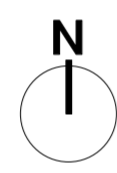


Pianta piani terra ed individuazione sezioni 1:500



Analisi su base catastale 1:500

Progetto 1:500

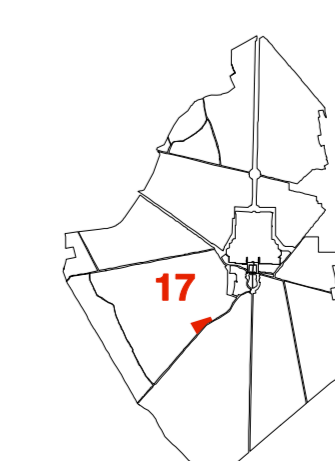
Legenda - stato di fatto		Individuazione degli aggregati	
vincoli su Villa Manin al sensi degli artt. 1 e 21 della legge n. 1089/1959		<ul style="list-style-type: none"> perimetro aggregati (case sparse, attività) proprietà catastali 	
<ul style="list-style-type: none"> delimitazione vincolo diretto delimitazione zona di rispetto 		reti tecnologiche <ul style="list-style-type: none"> rete idrica, gas metano, fognatura rete idrica gas metano fognature acque bianche elettrodotti cabine di servizio: <ul style="list-style-type: none"> L- luce M- gas metano T- telefono 	
altri vincoli <ul style="list-style-type: none"> limite area di rispetto cimiteriale / da depuratori limite area di rispetto per allevamenti con più di 50 UBA fasce di rispetto stradale fasce di rispetto da reti tecnologiche 		Interventi - costruito <small>dati estratti dalla scala di proiezione delle planimetrie catastali scala 1:200</small> <ul style="list-style-type: none"> interventi anni '60/70 interventi anni '80/90 interventi post 2000 in ristrutturazione edificio che ha utilizzato l'ampliamento "una tantum" ammesso dal Prcp proponente 	
acces <ul style="list-style-type: none"> accesso pedonale privato accesso carrajo privato 		destinazioni d'uso - spazio aperto <ul style="list-style-type: none"> CS corte singola CP corte promiscua PUBB di uso pubblico giardino/orto p parcheggio (posti auto) acque 	
utilizzo - costruito <ul style="list-style-type: none"> utilizzato non utilizzato parz. utilizzato 		costruzione e composizione dello spazio aperto elementi di valore <ul style="list-style-type: none"> pavimentazione in terra, ghiaia acciottolato, pietra, mattoni singolo albero ad alto fusto/ arbusto 	
consistenza - costruito <ul style="list-style-type: none"> 1 piano 2 piani 2 piani + sottotetto 3 piani non presente sulle mappe catastali 		costruzione e composizione dello spazio aperto elementi di valore <ul style="list-style-type: none"> recinzioni in sasso/pietra non squadrata recinzioni in c.a. a vista o blocchi di conglomerato 	
destinazioni d'uso - costruito <ul style="list-style-type: none"> R residenziale AL alberghiera C commerciale A artigianale AG agricolo AL allevamento U uffici pubblici UJP uffici pubblici accessori AC accessorio ACP accessorio precario pot pollaio conc concimaia X altro 		elementi di degrado <ul style="list-style-type: none"> pareti esterne in blocchi in c.a. a vista coperture non a falde coperture con lastre in fibrocemento - tipo "Eternit" coperture in lastre ondulate metalliche coperture in materiale plastico (es. lastre, teli guaine, tegole canadesi...) 	
costruzione e composizione del costruito elementi di valore <ul style="list-style-type: none"> murature in pietra a vista allineamento orizzontale e verticale delle aperture con la stessa larghezza o restringendosi ai livelli superiori di forma rettangolare ai piani intermedi grandi aperture di opere agricole portali in mattoni altri elementi di pregio (specificare) 		elementi di degrado <ul style="list-style-type: none"> recinzioni in sasso/pietra non squadrata recinzioni in c.a. a vista o blocchi di conglomerato 	
elementi di degrado <ul style="list-style-type: none"> pareti esterne in blocchi in c.a. a vista coperture non a falde coperture con lastre in fibrocemento - tipo "Eternit" coperture in lastre ondulate metalliche coperture in materiale plastico (es. lastre, teli guaine, tegole canadesi...) 		elementi compatibili <ul style="list-style-type: none"> superfici impermeabili/ asfaltate recinzioni in rete/ muretto e rete / ringhiera recinzioni in siepe e rete recinzioni in muratura intonacata staccionata in legno 	
elementi compatibili <ul style="list-style-type: none"> presenza di androni portoni in edifici agricoli/capannoni serramenti in alluminio naturale o anodizzato terrazza portico tettoia isolata tettoia addossata pannelli fotovoltaici/risolatori a terra pannelli fotovoltaici/risolatori in copertura silo verticale prefabbricato in vetroresina per cereali 		Legenda - prospetti stato di fatto <ul style="list-style-type: none"> b1 classificazione facciate b1.1 di tipologia storica locale <ul style="list-style-type: none"> elementi puntuali di valore elementi puntuali di degrado b1.2 di tipologia storica locale con trasformazioni e alterazioni b1.3 di immobili tipologicamente e/o morfologicamente diffusi b4 immobili per attività produttive/agricole - tipologia capannone/tettoia copertura a capanna copertura a padiglione copertura piana percezione del costruito fronte strada pubblica corte interna / retro forte impatto visivo 	
Legenda - progetto <ul style="list-style-type: none"> perimetro di intervento unitario restauro e risanamento conservativo ristrutturazione edilizia, in sito ristrutturazione edilizia, in sito con ampliamento in altezza ristrutturazione edilizia, in sito con ampliamento di sedime nuova costruzione demolizione consigliata demolizione con recupero delle volumetrie come indicato, ammissibile ristrutturazione edilizia in sito consigliata copertura a falde conservazione di facciata andamento falde di copertura androni AC accessorio obbligo di realizzare posti auto al piano terra T/P tettoia a destinazione parcheggio coperto altezza massima (m) volumie (mc) num. p. n. posti auto in superficie 		acces <ul style="list-style-type: none"> accesso pedonale esistente accesso carrajo esistente accesso carrajo di progetto 	
spazi aperti <ul style="list-style-type: none"> cortile giardino/orto posti auto scoperti 			

COMUNE DI CODROIPO

Piano Attuativo Comunale del Centro Storico Primario di Passariano e del complesso monumentale di Villa Manin



Tavola numero P.4.13 Case sparse ed attività: ambito 17 scala 1:500, 1:200



Studio Associato di Architettura
 Anna Maria Baldo
 Anna Emilia Polano
 33100 Udine, Via Marica, 26
 Tel. e Fax. 0432 - 504378
 C.F. p.iva 01519290306
 annamaria@virgilio.it

Anna Emilia Polano

Collaborazioni:
 architetto Mariangela Bruno
 dottor Luigi Pravisani
 dottoressa Francesca Tomai

data: