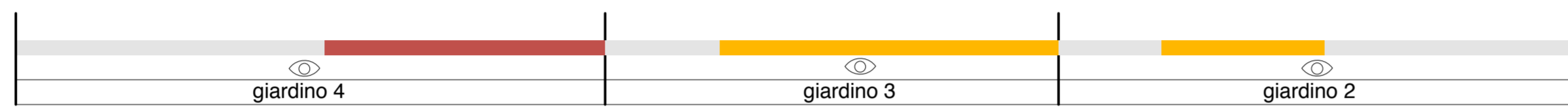


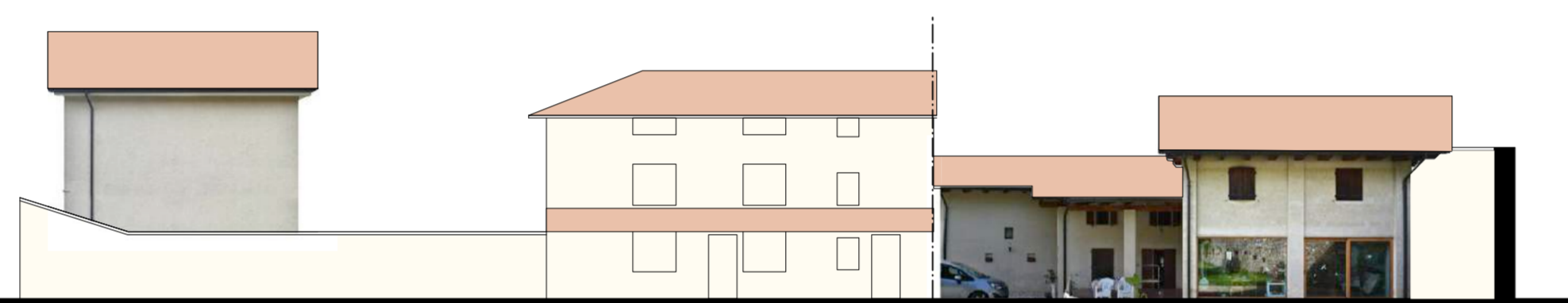
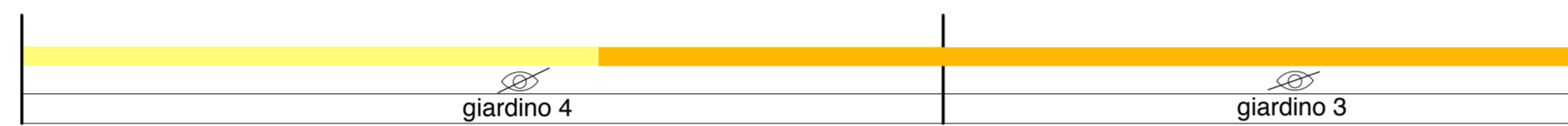


Sezione 1

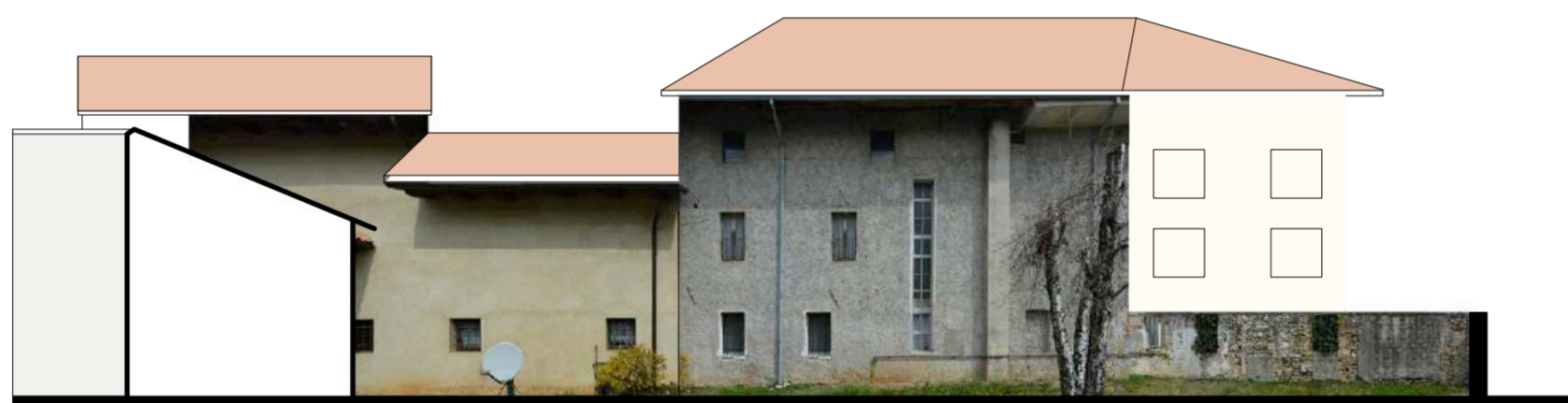
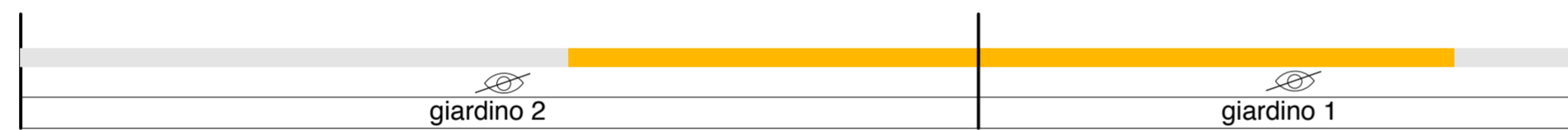
viale Rivolto



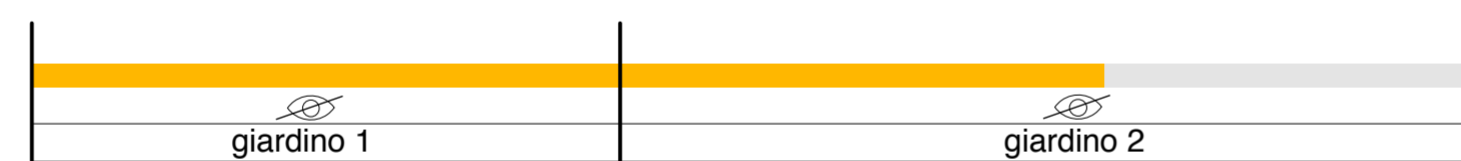
Sezione 2



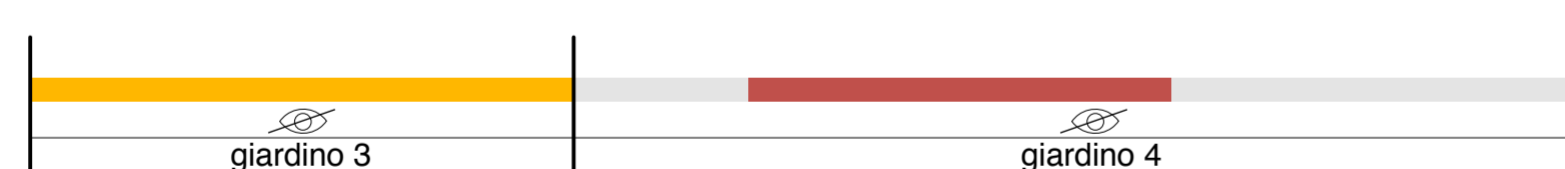
Sezione 3



Sezione 4



Sezione 5



5



6



7



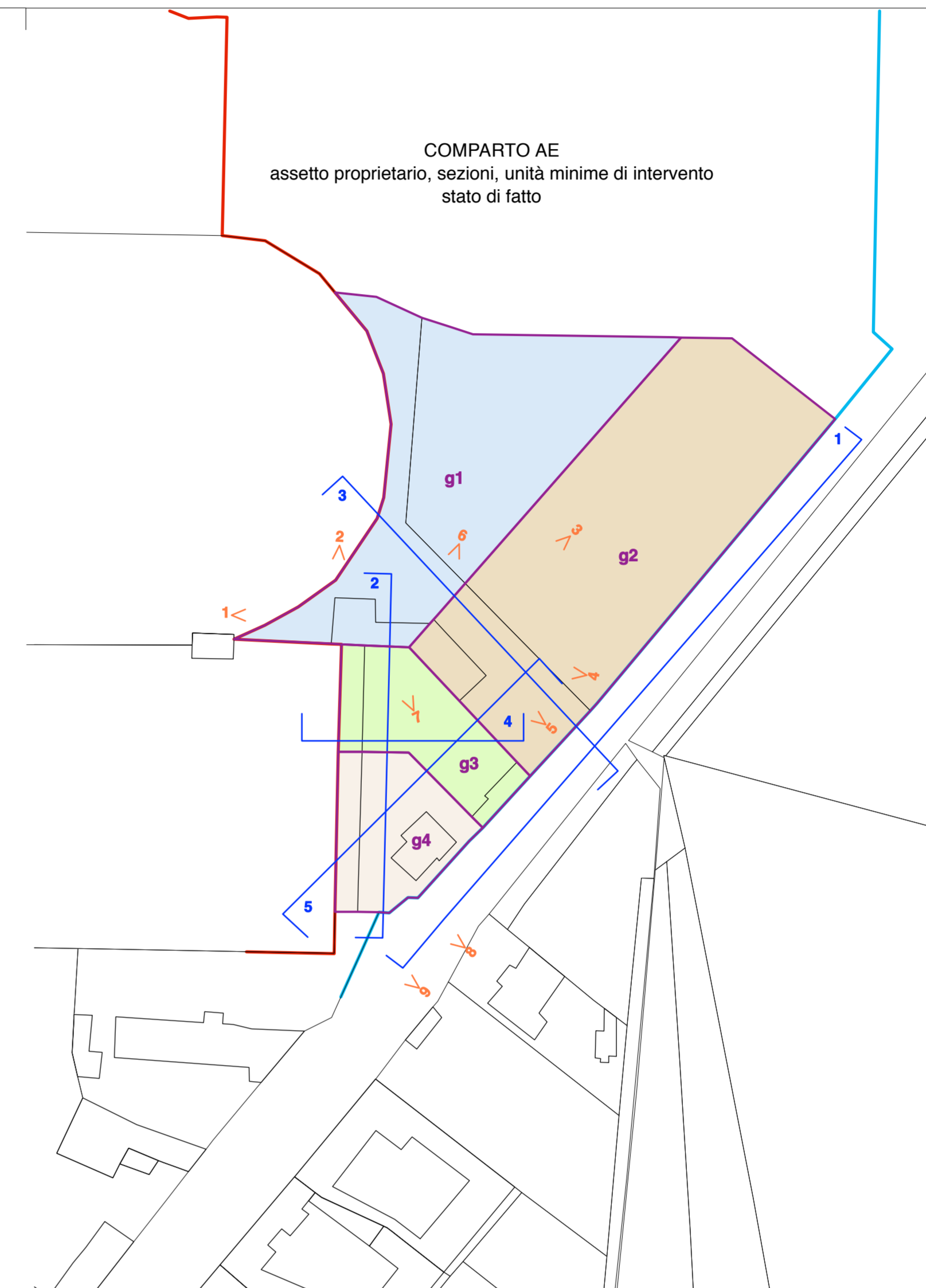
8



9

**Legenda - prospetti stato di fatto**

- b1 classificazione facciate
- b1.1 di tipologia storica locale
  - elementi puntuali di valore
  - elementi puntuali di degrado
- b1.2 di tipologia storica locale con trasformazioni e alterazioni
- b1.3 di immobili tipologicamente e/o morfologicamente difformi
- b2 di edifici di elevata valenza storica e ambientale
- b3 di edifici agricoli
- copertura a capanna
- copertura a padiglione
- copertura piana
- percezione del costruito
- fronte strada pubblica
- corte interna / retro
- materiali senza restituzione fotografica
- superfici intonacate
- paramento in sasso a vista



**COMUNE DI CODROIPO**  
**Piano Attuativo Comunale**  
**del Centro Storico Primario di Passariano**  
**e del complesso monumentale di Villa Manin**

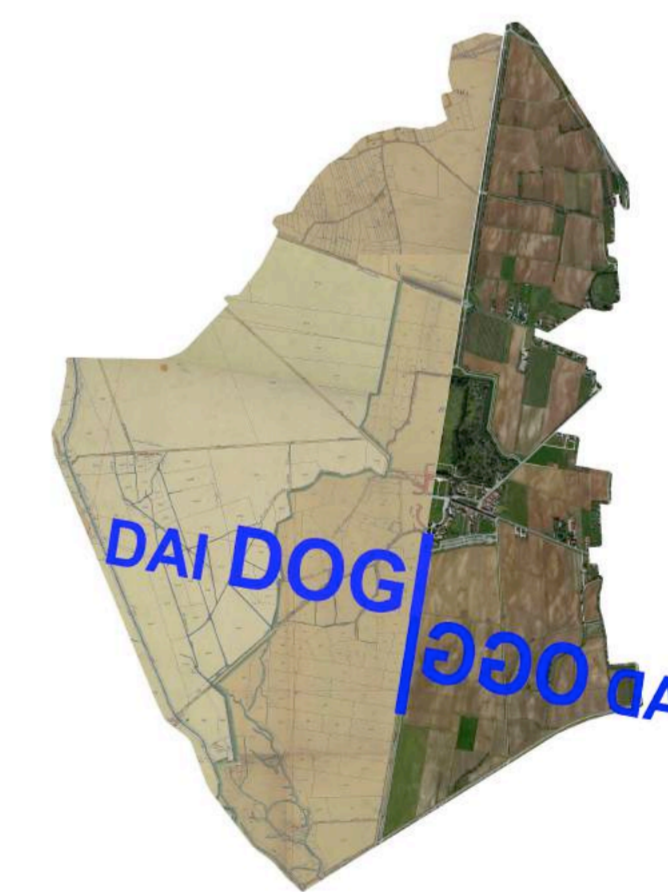
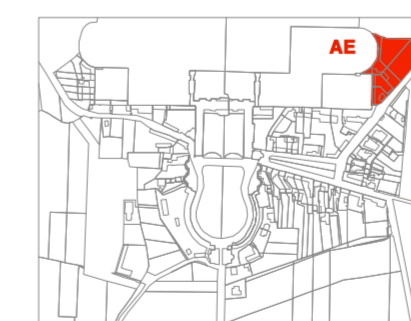


Tavola numero **P.3.4b**  
 Borgo: comparto A Est (AE)  
 scala 1:200



Studio Associato di Architettura

Anna Maria Baldo  
 Anna Emilia Polano  
 33100 Udine, Via Mantica, 28  
 Tel. e Fax: 0432 - 504378  
 c.f. p.iva 01519290306  
 annaemilia@virgilio.it

Collaborazioni  
 architetto Manalivia Bruno  
 dottor Luigi Praveani  
 dottoressa Francesca Tomai

Anna Emilia Polano

data: