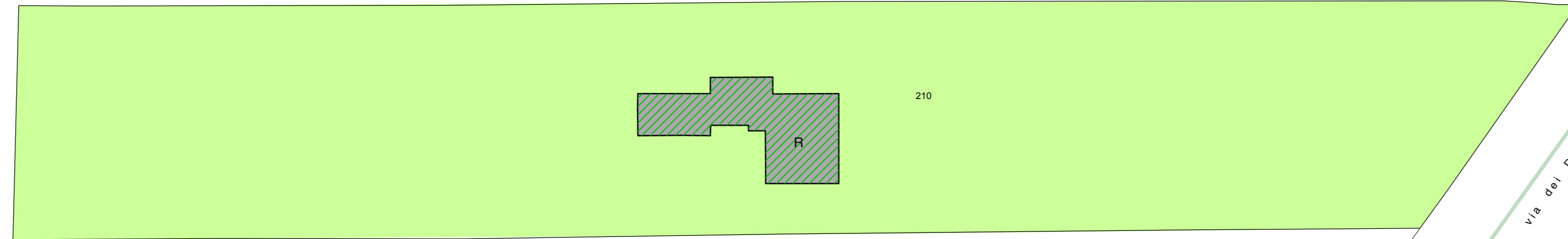
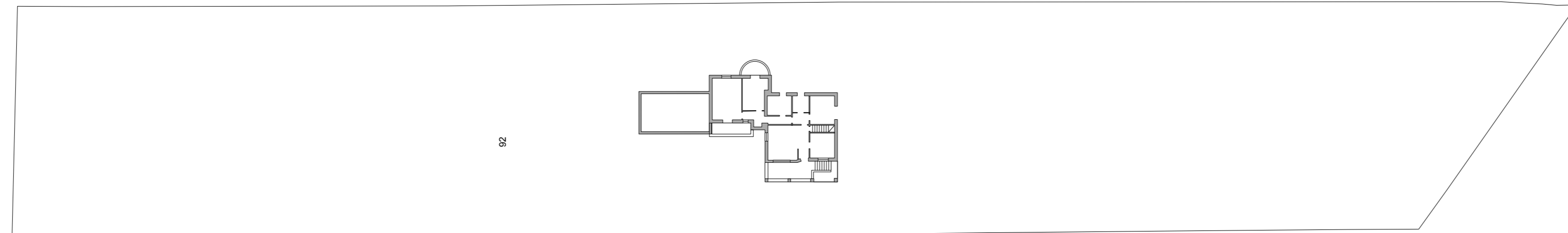


AMBITO 14 - case sparse



Analisi su base catastale 1:500



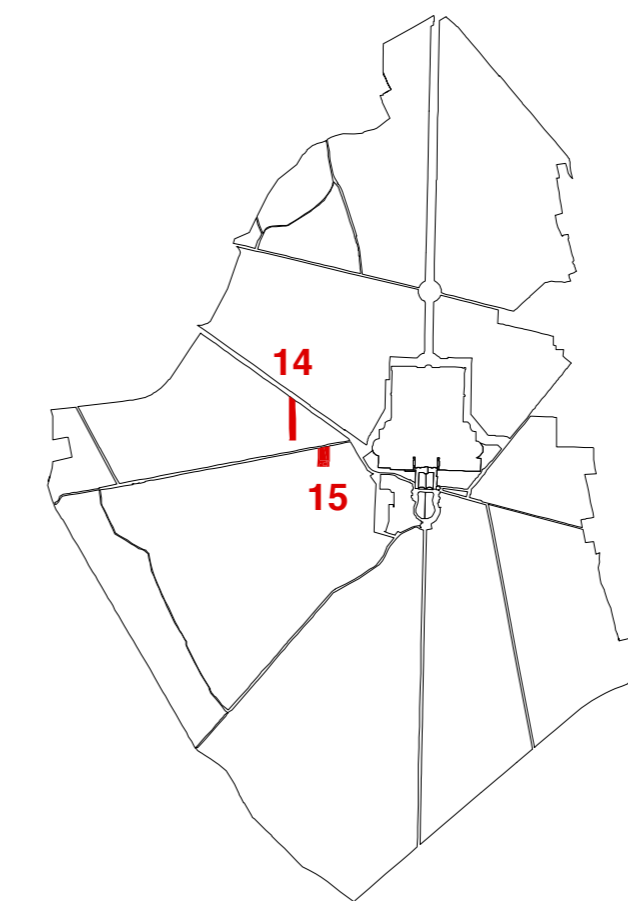
Piano terra 1:500



Vista da nord ovest - il giardino



Vista da nord ovest - l'abitazione



COMUNE DI CODROIPO
Piano Attuativo Comunale
del Centro Storico Primario di Passariano
e del complesso monumentale di Villa Manin

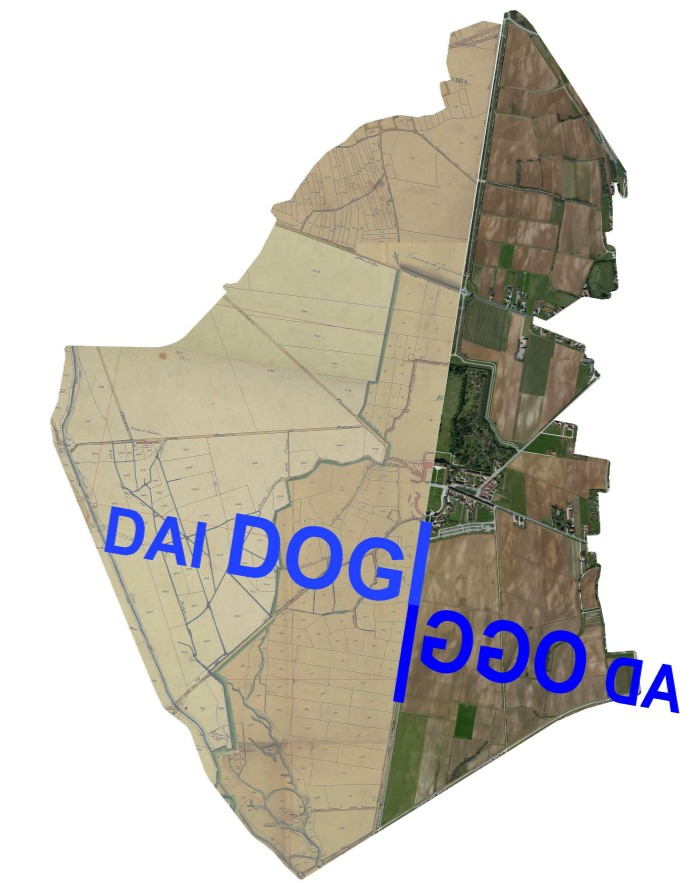


Tavola numero **A.4.8**
Analisi case sparse ed attività: ambiti 14 - 15
scala 1:500, 1:200

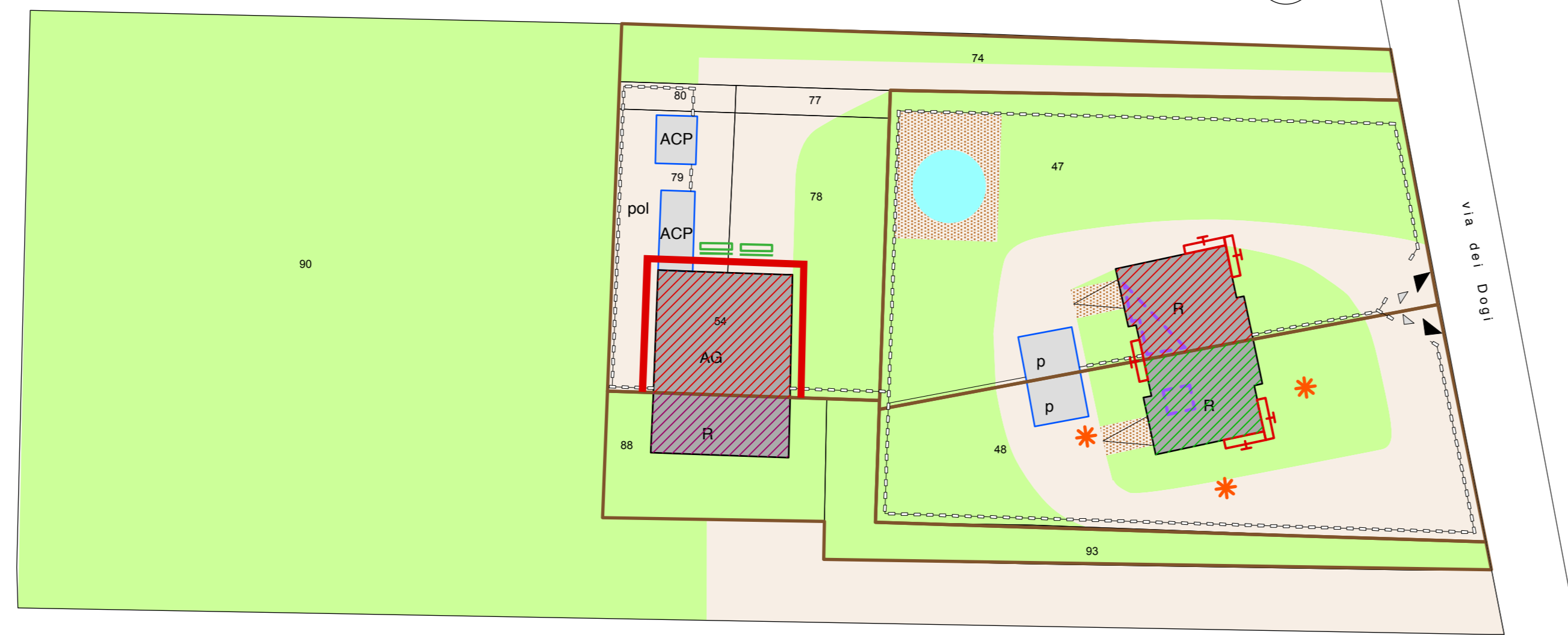
Studio Associato di Architettura
Anna Maria Baldo
Anna Emilia Polano
33100 Udine, Via Mantica, 26
Tel. e Fax: 0432 - 504378
c.f. p.iva 01519290306
annaemnae@virgilio.it

data:

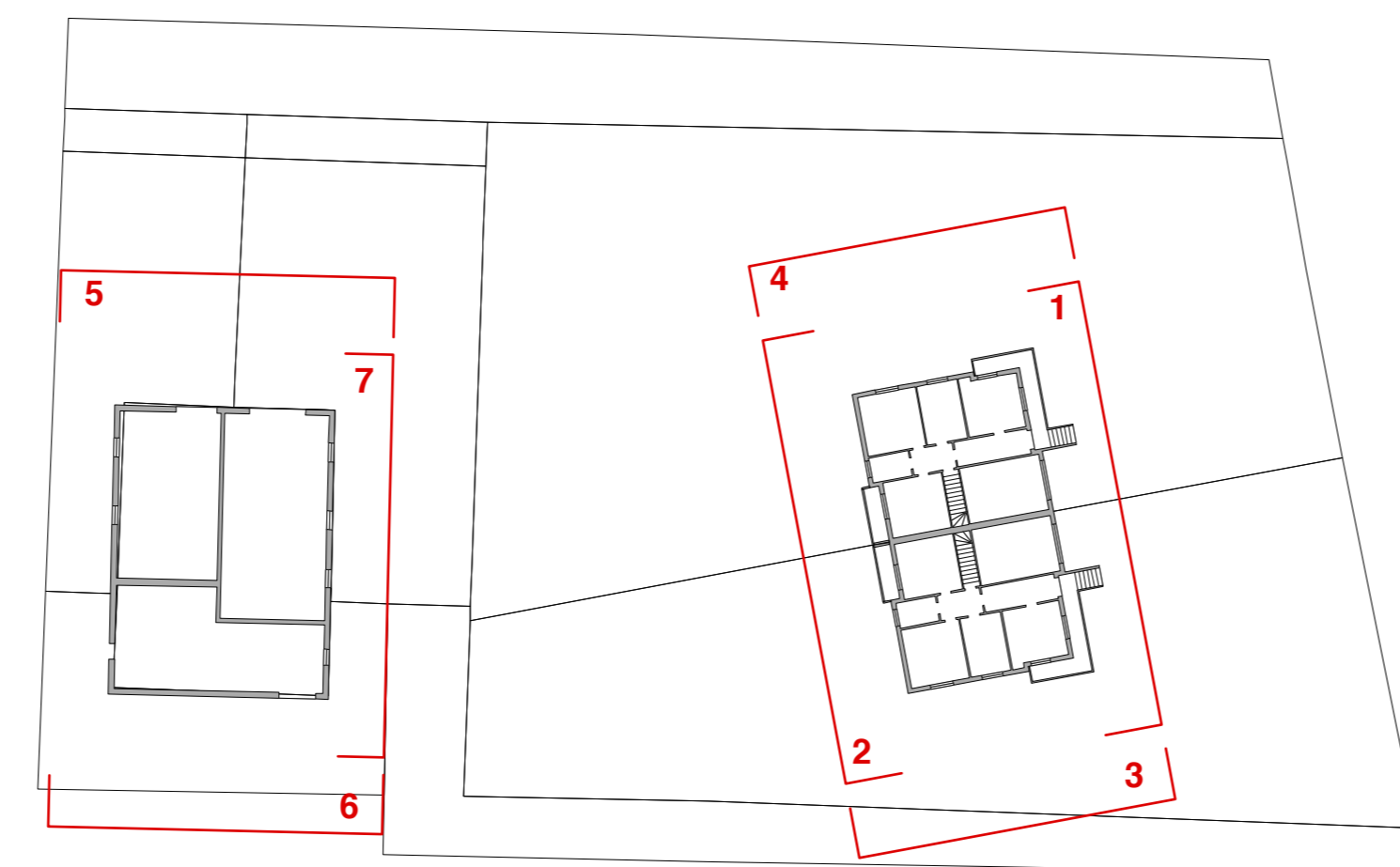
Collaborazioni
architetto Mariasilvia Bruno
dottor Luigi Pravisani
dottorssa Francesca Tomai

Anna Emilia Polano

AMBITO 15 - case sparse



Analisi su base catastale 1:500



Piani terra ed individuazione sezioni 1:500



Sezione 3 1:200



Sezione 4 1:200



Sezione 1 1:200



Sezione 2 1:200



Sezione 5 1:200



Sezione 6 1:200



Sezione 7 1:200