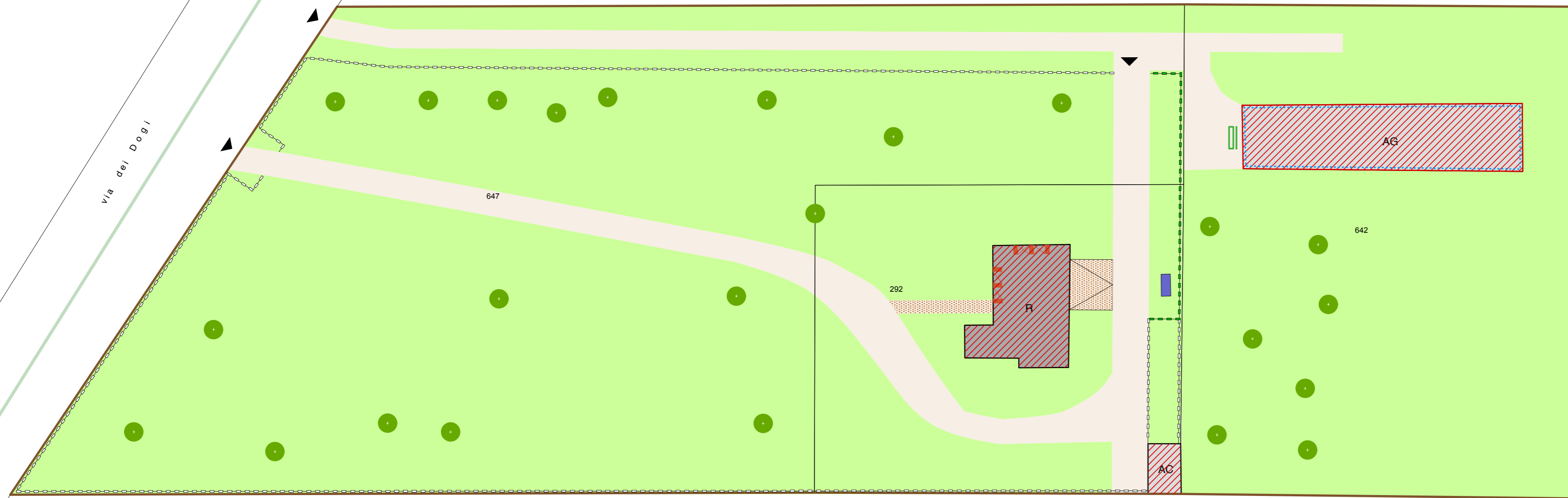
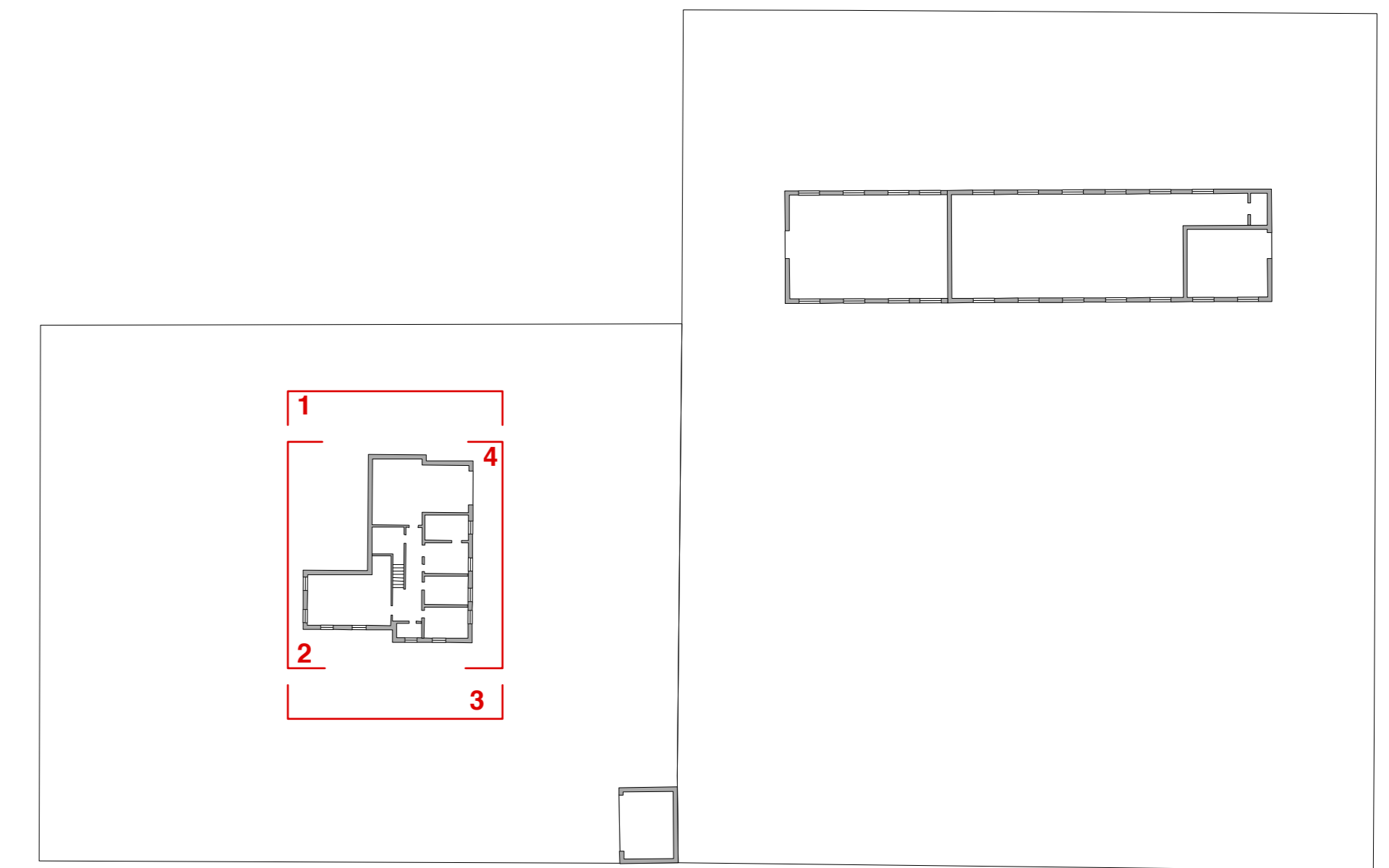


AMBITO 12 - case sparse



Analisi su base catastale 1:500



Piani terra ed individuazione sezioni 1:500



Sezione 1 1:200



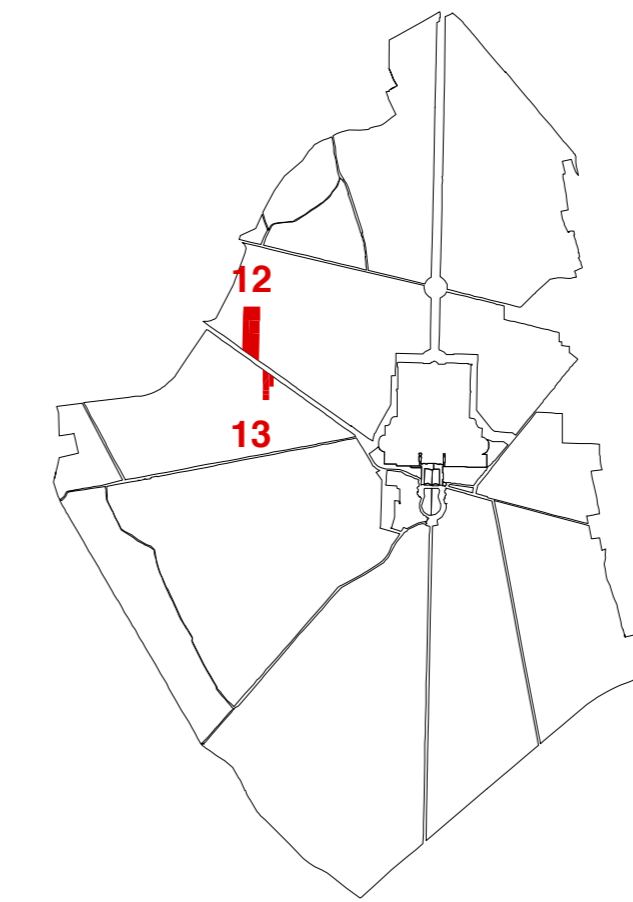
Sezione 2 1:200



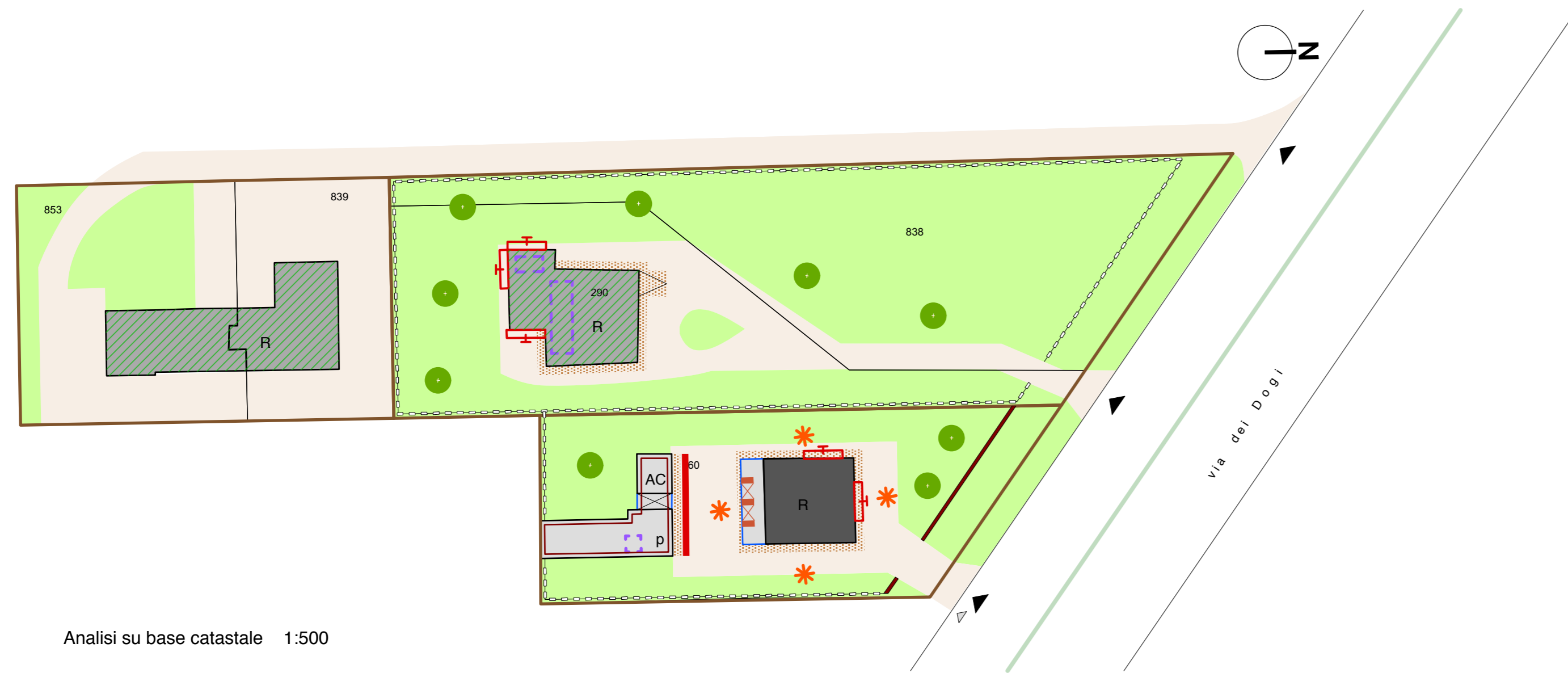
Sezione 3 1:200



Sezione 4 1:200



AMBITO 13 - case sparse



Analisi su base catastale 1:500



Sezione 1 1:200



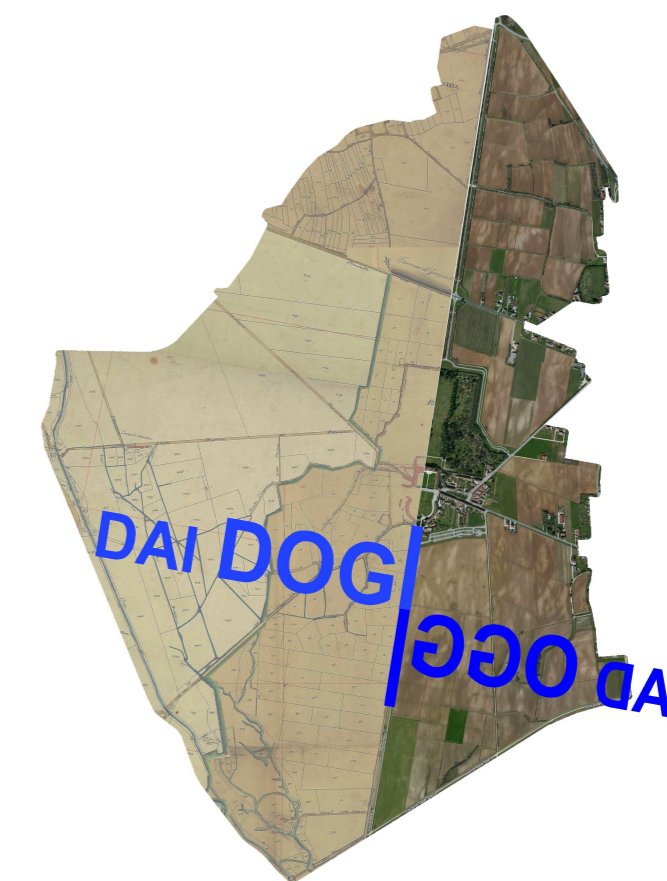
Sezione 2 1:200



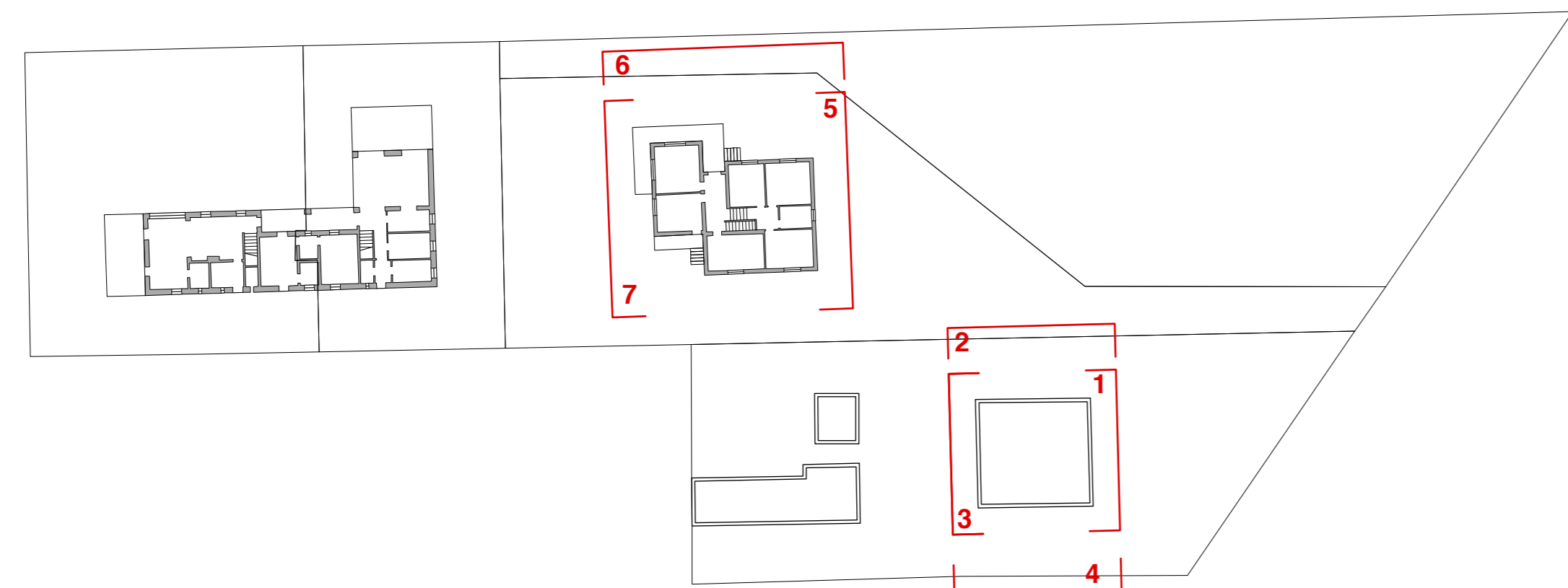
Sezione 3 1:200



Sezione 4 1:200



COMUNE DI CODROIPO
Piano Attuativo Comunale
del Centro Storico Primario di Passariano
e del complesso monumentale di Villa Manin



Piani terra ed individuazione sezioni 1:500



Sezione 5 1:200



Sezione 6 1:200



Sezione 7 1:200

Tavola numero A.4.7
Analisi case sparse ed attività: ambiti 12 - 13
scala 1:500, 1:200

Studio Associato di Architettura

Anna Maria Baldo
Anna Emilia Polano

33100 Udine, Via Mantica, 26
Tel. e Fax. 0432 - 504378
c.l. p.iva 01519280306
annaemilia@virgilio.it

data:

Collaborazioni
architetto Mariasilvia Bruno
dottor Luigi Pravisani
dottorssa Francesca Tomai

Anna Emilia Polano